

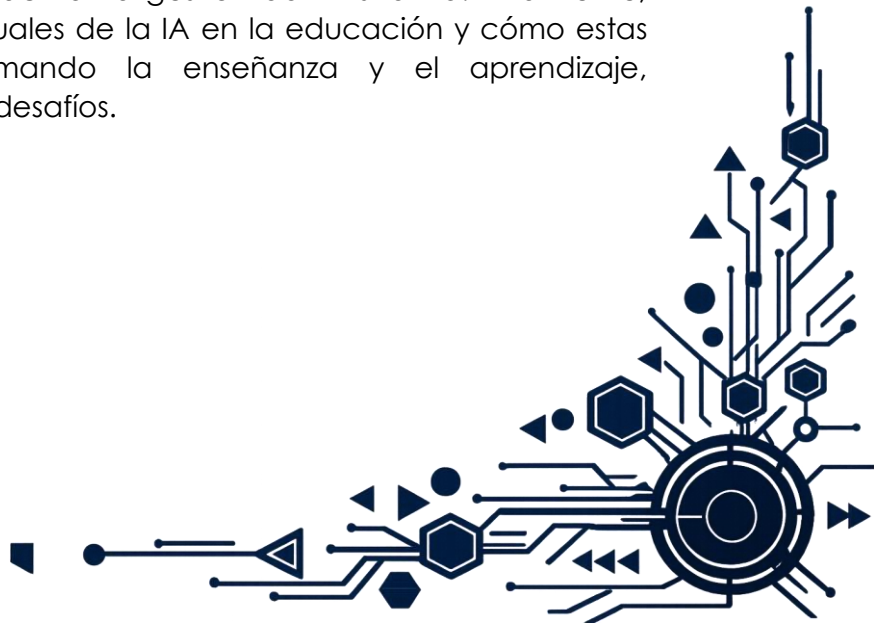
Uso de la inteligencia artificial en la gestión docente

Introducción a la inteligencia artificial en la educación

Introducción

En esta unidad exploraremos de manera integral la historia de la inteligencia artificial, iniciando con un recorrido por los orígenes de la IA, desde sus primeras conceptualizaciones en la década de 1940 hasta los desarrollos clave que marcaron su evolución. Analizaremos cómo las mejoras tecnológicas, impulsadas por el aumento en la capacidad de procesamiento y el acceso a grandes volúmenes de datos, han permitido que la IA avance de manera significativa, revolucionando diversos campos.

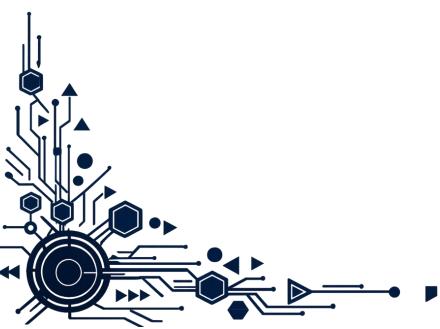
Posteriormente, nos enfocaremos en los primeros intentos de aplicación de la inteligencia artificial en el ámbito educativo. Revisaremos casos pioneros y cómo estas iniciativas han evolucionado con el tiempo, adaptándose a las necesidades cambiantes de la educación. Veremos cómo, desde sus inicios, la IA en la educación se ha utilizado para personalizar el aprendizaje, mejorar la evaluación de los estudiantes y facilitar la gestión administrativa. Finalmente, discutiremos las aplicaciones actuales de la IA en la educación y cómo estas tecnologías continúan transformando la enseñanza y el aprendizaje, anticipando futuras tendencias y desafíos.





Contenido

Historia de la inteligencia artificial	2
Desarrollo y avances tecnológicos en inteligencia artificial.	4
Primeras aplicaciones de IA en el ámbito educativo y su evolución hasta la actualidad.	6
Bibliografía	8





Historia de la inteligencia artificial

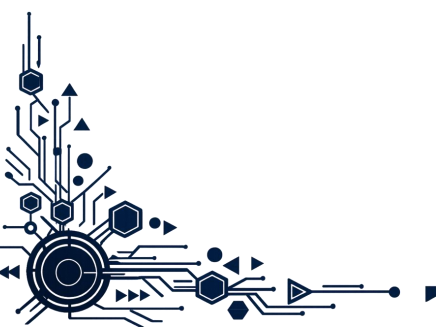
La historia de la inteligencia artificial (IA) es un recorrido fascinante que abarca más de medio siglo de avances tecnológicos y filosóficos. Desde sus primeros conceptos teóricos en la década de 1940, la IA ha evolucionado de ser una idea futurista a una realidad omnipresente que impacta múltiples aspectos de la vida moderna. Este tema explorará los hitos clave en el desarrollo de la IA, desde los primeros algoritmos y modelos computacionales hasta los avances recientes en aprendizaje automático y redes neuronales. A lo largo de este recorrido, examinaremos cómo la IA ha pasado de ser una disciplina experimental para convertirse en una herramienta esencial para la innovación tecnológica y científica en el mundo actual.

El primer programa de IA

En 1842, Ada Lovelace, una matemática pionera, programó el primer algoritmo destinado a ser procesado por una máquina, anticipando que estas máquinas podrían realizar tareas complejas, como componer música. Décadas después, en 1956, la conferencia de Dartmouth organizada por John McCarthy, Marvin Minsky, Claude Shannon y Nathaniel Rochester, se convirtió en el evento fundacional de la inteligencia artificial (IA), formalizando el término y el campo de estudio. En esta conferencia, se introdujo la idea de que el pensamiento es una forma de computación replicable en máquinas. Ese mismo año, Alan Newell y Herbert Simon publicaron el primer programa de IA, "Logic Theory Machine", capaz de descubrir demostraciones de teoremas utilizando procesos heurísticos, lo que influyó enormemente en la ciencia de la computación.



Fig. 1 Participantes de la convención de Dartmouth, incluyendo a Marvin Minsky (en el centro del grupo, con gafas), Claude Shannon (primero por la dcha.) y Ray Solomonoff (tercero por la izda.) (Cortesía de la familia Minsky).





Datos históricos

- **1842 - De los números a la poesía**

La matemática Ada Lovelace fue la primera en ver el potencial de las computadoras más allá de las matemáticas.

- **1921 - Se introduce la palabra “Robot”**

Karel Čapek, un dramaturgo checo, lanzó su obra de ciencia ficción “Rossum's Universal Robots”, donde exploró el concepto de personas artificiales a las que llamó robots, que proviene de la palabra “robotá” (esclavo).

- **1943 - Las neuronas se vuelven artificiales**

El primer modelo matemático de la neurona fue propuesto por Warren McCulloch y Walter Pitts.

- **1950 - Turing Test**

Alan Turing propone un test para saber si una máquina exhibe un comportamiento inteligente.

- **1956 - La “IA” nace**

El término “inteligencia artificial” es acuñado en una conferencia en la Universidad de Dartmouth organizada por John McCarthy.

- **1974 - 1980 - Invierno IA**

Muchos comienzos en falso y callejones sin salida dejan a la investigación en IA sin fondos y con poco interés.

- **1986 – RNNs**

Michael Jordan introduce una arquitectura para el aprendizaje supervisado en secuencias de datos.

- **1997 - Deep Blue**

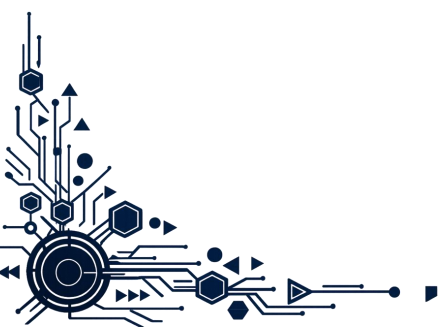
Deep Blue, una computadora que juega al ajedrez derrota al campeón mundial, Garry Kasparov.

- **2014 – Alexa**

Amazon lanza Alexa, un asistente virtual inteligente con interfaz de voz.

- **2017 – AlphaGo**

La IA de Google, Alpha- Go, vence al campeón mundial Ke Jie en el complejo juego de mesa de Go.





La revolución del aprendizaje profundo

En la década de 2010, la revolución de las aplicaciones de redes neuronales y algoritmos de aprendizaje profundo fue impulsada por dos factores clave: los avances en hardware especializado, que aceleraron el entrenamiento y el rendimiento de las redes neuronales, y el incremento de datos abiertos disponibles en línea, junto con servicios de etiquetado de datos a bajo costo. Esto permitió desarrollar aplicaciones donde la IA simbólica había fallado, como el reconocimiento facial, la detección de cáncer, la traducción de idiomas y los asistentes virtuales. Ejemplos destacados incluyen la victoria del sistema AlphaGo sobre el campeón mundial de Go en 2016, un logro significativo dado el alto nivel de complejidad del juego.



Fig. 2 Diagrama de Venn que muestra la relación entre distintas subáreas de la inteligencia artificial.

Desarrollo y avances tecnológicos en inteligencia artificial.

La inteligencia artificial (IA) ha experimentado avances tecnológicos significativos que han transformado su capacidad de aprendizaje y aplicación en múltiples campos. Desde el desarrollo del aprendizaje automático y las redes neuronales profundas, hasta el procesamiento de lenguaje natural y la visión por computadora, estos avances han permitido que las máquinas puedan aprender, razonar y tomar decisiones con niveles de precisión y eficiencia sin precedentes. Además, la creación de modelos generativos y la automatización robótica han expandido las fronteras de lo que es posible, mientras que las mejoras en hardware y la introducción de Edge AI han optimizado el rendimiento y la implementación de la IA en tiempo real. Estos desarrollos han





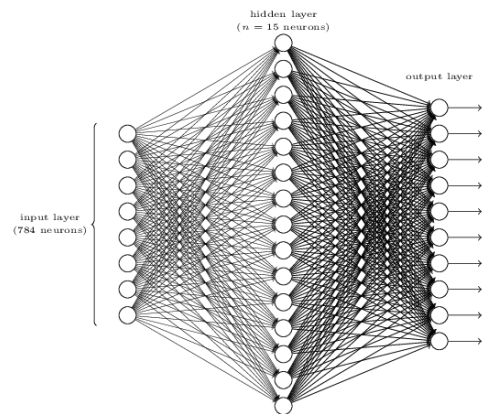
allanado el camino para aplicaciones innovadoras que están redefiniendo industrias y mejorando la calidad de vida en todo el mundo.

Aprendizaje Automático (Machine Learning)

El aprendizaje automático es una rama de la IA que permite a las máquinas aprender de los datos y mejorar su rendimiento con el tiempo sin ser programadas explícitamente para cada tarea. Este avance ha permitido desarrollos en áreas como la predicción, la clasificación y el reconocimiento de patrones.

Redes Neuronales Artificiales y Aprendizaje Profundo (Deep Learning):

Las redes neuronales artificiales, inspiradas en la estructura del cerebro humano, han llevado al desarrollo del aprendizaje profundo, que permite a las máquinas procesar grandes cantidades de datos con múltiples capas de abstracción. Esto ha sido fundamental en aplicaciones como el reconocimiento de imágenes, el procesamiento de lenguaje natural y la traducción automática.



Procesamiento de Lenguaje Natural (PLN):



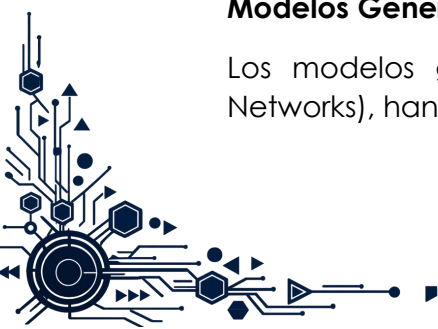
El PLN ha permitido a las máquinas entender y generar lenguaje humano de manera más efectiva. Tecnologías como los chatbots, los asistentes virtuales (e.g., Siri, Alexa) y la traducción automática han mejorado significativamente gracias a estos avances.

Visión por Computadora

Este avance permite a las máquinas interpretar y procesar información visual del mundo. Es crucial en aplicaciones como el reconocimiento facial, la detección de objetos, y la conducción autónoma.

Modelos Generativos

Los modelos generativos, como los GPT y GANs (Generative Adversarial Networks), han permitido la creación de contenidos sintéticos, como imágenes,





textos y sonidos, que son casi indistinguibles de los creados por humanos. Esto ha abierto nuevas posibilidades en la creación artística, el entretenimiento y la educación.



Automatización robótica

Los avances en la automatización robótica, apoyados por la IA, han llevado a la creación de robots que pueden realizar tareas complejas de manera autónoma, desde la fabricación hasta la asistencia en el hogar y la medicina.

EDGE AI

La Edge AI se refiere al procesamiento de datos y la ejecución de modelos de IA directamente en dispositivos finales (como teléfonos inteligentes, cámaras y sensores), en lugar de depender de la nube. Esto mejora la eficiencia, reduce la latencia y preserva la privacidad de los datos.

Tecnologías de hardware

El desarrollo de hardware especializado, como las unidades de procesamiento gráfico (GPU) y los circuitos integrados de aplicación específica (ASIC), ha acelerado significativamente el entrenamiento y la ejecución de modelos de IA, permitiendo aplicaciones más avanzadas y en tiempo real.

Primeras aplicaciones de IA en el ámbito educativo y su evolución hasta la actualidad.

Las primeras aplicaciones de la inteligencia artificial (IA) en el ámbito educativo se remontan a décadas atrás, cuando los investigadores comenzaron a explorar cómo la tecnología podría mejorar los métodos de enseñanza y aprendizaje. Algunos hitos importantes incluyen:

- **Décadas de 1960 y 1970**

Sistemas de Tutoría Inteligente (ITS):





Los primeros ITS como el PLATO y SCHOLAR se desarrollaron en esta época. Estos sistemas utilizaban algoritmos básicos para ofrecer retroalimentación y asistencia a los estudiantes en áreas específicas, principalmente en matemáticas y ciencias.

- **Década de 1980**

Sistemas de Tutoría más avanzados:

Aparecieron sistemas como Eurisko y MATH que mejoraron la capacidad de personalización en el aprendizaje, utilizando reglas más sofisticadas y bases de conocimiento más amplias.

- **Década de 1990**

Aprendizaje Adaptativo:

La IA se usó para desarrollar sistemas que podían adaptarse a las necesidades individuales de los estudiantes, como el Cognition y Pearson's Intelligent Learning. Estos sistemas comenzaron a incorporar técnicas de aprendizaje automático para personalizar la experiencia educativa.

- **Década de 2000**

Plataformas de e-Learning:

Se integraron tecnologías basadas en IA en plataformas de e-learning como Blackboard y Moodle, que ofrecieron herramientas de evaluación automatizada y análisis de rendimiento de los estudiantes.

- **Década de 2010**

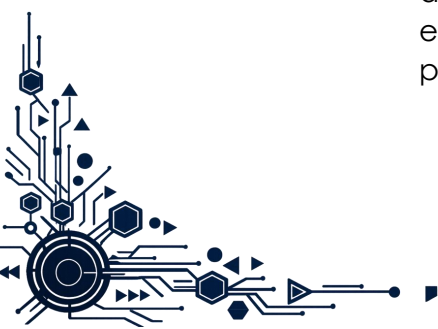
Análisis Predictivo y Big Data:

La IA se utilizó para analizar grandes volúmenes de datos educativos, permitiendo la predicción de necesidades educativas y el seguimiento del progreso de los estudiantes. Herramientas como Knewton y DreamBox comenzaron a ofrecer soluciones de aprendizaje altamente personalizadas.

- **Década de 2020**

Hasta la actualidad:

- **Chatbots y Asistentes Virtuales:** Los chatbots como Jill Watson y asistentes virtuales como Duolingo se han vuelto comunes, proporcionando soporte en tiempo real y facilitando la interacción con los estudiantes.
- **IA Generativa y Personalización Avanzada:** El uso de IA generativa está transformando la creación de contenido educativo, permitiendo la generación automática de materiales didácticos personalizados. Plataformas como Socratic y ChatGPT están ayudando en la creación de contenido y la respuesta a preguntas de los estudiantes.





- Realidad Aumentada y Virtual (AR/VR): La IA se está integrando en tecnologías de AR/VR para crear experiencias educativas inmersivas y adaptativas.

Tendencias actuales:

Educación inclusiva:

Herramientas impulsadas por IA están mejorando la accesibilidad para estudiantes con discapacidades, mediante la adaptación del contenido y la oferta de soporte especializado.

Automatización de la evaluación

La IA está facilitando la corrección y evaluación automática de trabajos, exámenes y otros tipos de evaluaciones, liberando tiempo para los educadores.

Bibliografía

Abeliuk, A., & Gutiérrez, C. (2021). Historia y evolución de la inteligencia artificial. *Revista Bits de Ciencia*, 21, 14–21.

<https://revistasdex.uchile.cl/index.php/bits/article/view/2767>

IA en Educación · Inteligencia Artificial en Educación – IAeducacion.es. (n.d.). Retrieved August 21, 2024, from <https://iaeducacion.es/2023/05/29/origenes-de-la-ia-en-educacion/>

Canal UNED - La disrupción de la IA en las tecnologías educativas. (n.d.).

Retrieved August 21, 2024, from

<https://canal.uned.es/video/665987b0aef02505de552742>

Los retos y las posibilidades de la Inteligencia Artificial en la educación |

UNESCO. (n.d.). Retrieved August 21, 2024, from

<https://www.unesco.org/es/articulos/los-retos-y-las-posibilidades-de-la-inteligencia-artificial-en-la-educacion>

